

第十三讲

解决疑难问题

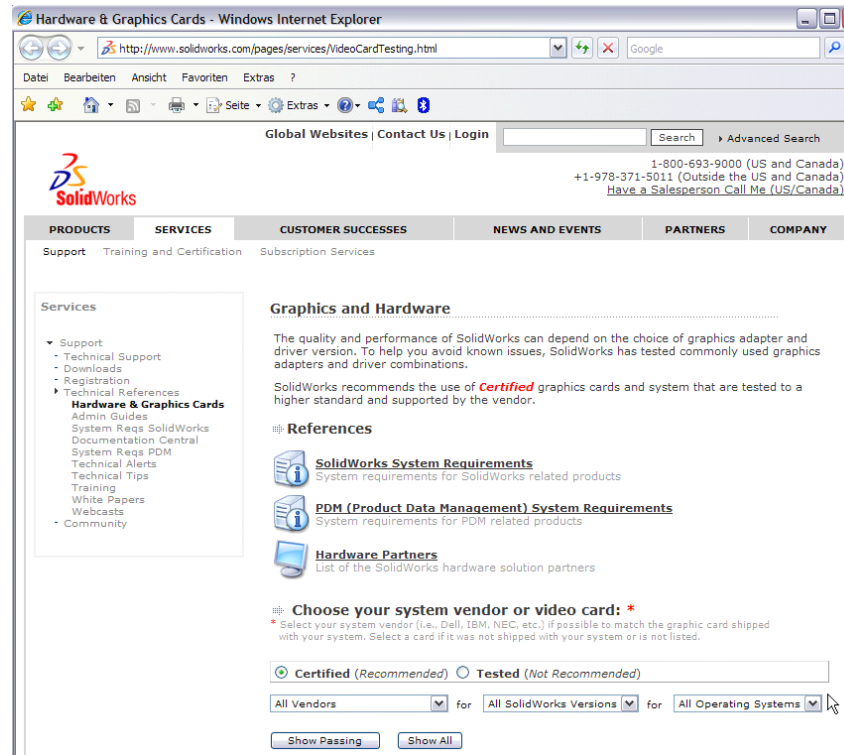
典型问题

- 流体区域和固体区域识别问题
 - 改变输入文件的格式
 - 不要清除 CAD 文件中的 3D 内容
 - CAD 方面操作: 缩放, 压缩...
- 计算时运行时间错误
 - 涡流交汇: 忽略它或者增加一个更长的管子
 - 求解非正常终止: 观察输入文件以获取更多细节

\$results_tmp	Ordner	12.12.2007 17:33
2.cpt	39.069 KB CPT-Datei	12.12.2007 17:32
2.fbd	84.183 KB FBD-Datei	12.12.2007 17:33
2.fid	39.069 KB FLD-Datei	12.12.2007 17:32
r_000000.fid	58.517 KB FLD-Datei	12.12.2007 17:33
r_abnorm.fid	95.645 KB FLD-Datei	12.12.2007 18:26
2.geom	39.967 KB GEOM-Datei	12.12.2007 17:32
2.cpt.stdout	11 KB STDOUT-Datei	12.12.2007 17:32
2.stdout	401 KB STDOUT-Datei	12.12.2007 18:26

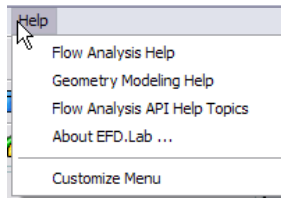
显示问题

- <http://www.solidworks.com/pages/services/VideoCardTesting.html>



更多帮助

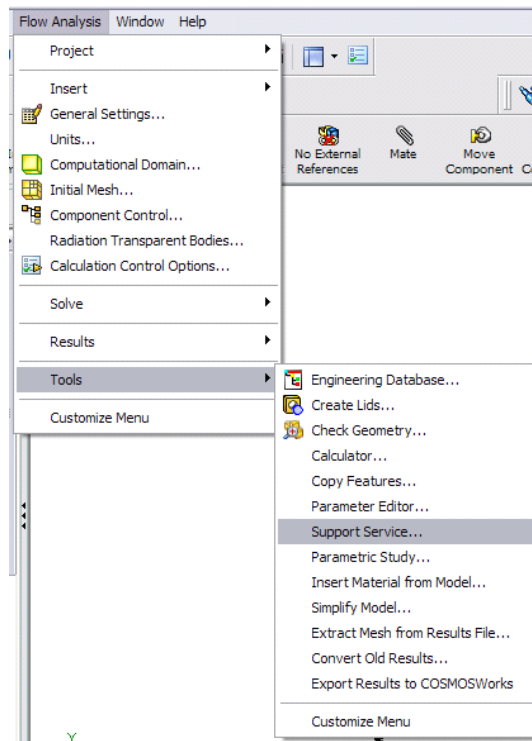
- 尝试自己寻找解决问题的方法



- 访问 CAD/CAM 相关论坛

更多帮助 (最后的方法)

- **Flow Analysis > Tools > Support Service**



- 仅仅遵从指示
- 避免发送结果
- 自动贴赋相关的信息

最后的方法

- 从简单的模型着手
- 从快速的模型着手